

サイチ工業(株) 守山事業所栗東工場 倉庫照明取替工事

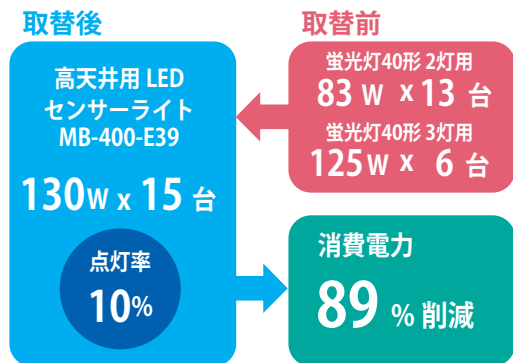


所在地：滋賀県栗東市出庭下天白550
取替時期：2015年8月
納入商品：高天井用 LED センサーライト MB-400 15 台

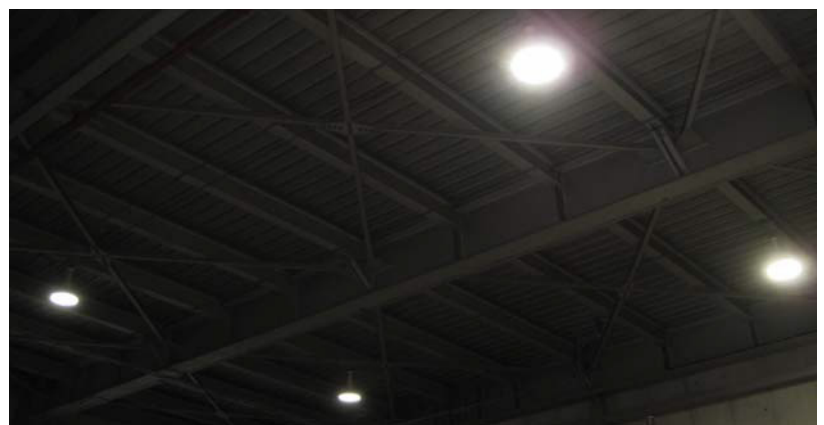
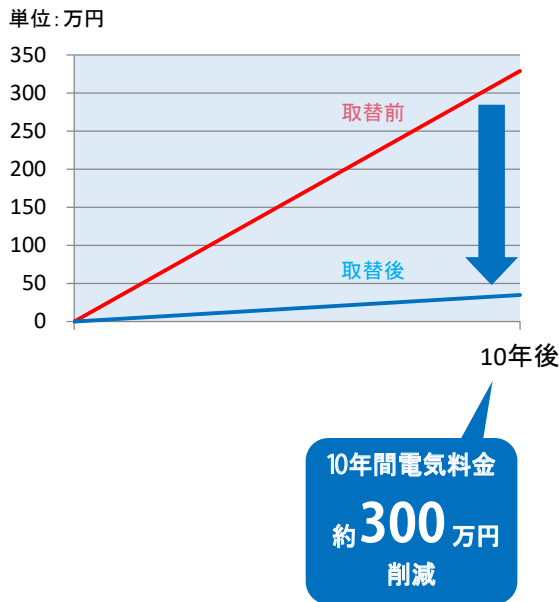
食品包装フィルムをメインに、金銀糸、生活雑貨、電子機器部品等の製造を担う創業明治 40 年の老舗企業、サイチ工業(株)。主軸となる真空蒸着やコーティングによる薄膜技術は、製造過程において膨大な電力を必要とするため、契約電力量も大きく、使用電力を抑えることは大きな課題となっていました。「古い工場なので」と当初は照明のリニューアルを躊躇されていましたが、センサー制御で手間をかけずに節電が可能で、初期投資を大幅に上回る省エネ効果から、工場内の照明を高天井用 LED センサーライト MB-400 に取り替えていただきました。



サイチ工業(株)
栗東工場 山元工場長



蛍光灯から高天井用LEDセンサーライトに取り替えられたサイチ工業(株)栗東工場内。作業員の方から取替前の蛍光灯よりはるかに明るく、またLEDにしては眩しくないと好評です。



20%の明るさ(ほんのり点灯)にした状態。以前は24時間つけっぱなしでしたが、人の出入りや作業に必要な時だけ点灯する照明になり、社員の省エネ意識が高まったとのこと。

■ 納入器具



MB-400-E39
器具光束 13,500 lm
消費電力 130W

■ 電気料金削減試算

	取替前			取替後	削減額(量)
	蛍光灯 40形 2灯用	蛍光灯 40形 3灯用	合計	MB-400-E39 待機時 消灯	
器具台数	13	6	19	15	
定格消費電力	83	125		130	
平均消費電力	83	125	96	13	
年間消費電力	7,769	5,400	13,169	1,404	11,765
年間点灯時間	7,200	7,200	7,200	720	
年間基本料金	0	0	0	0	
年間電力量料金	0	0	0	0	
年間電気料金	194,220	135,000	329,220	35,100	294,120
10年間電気料金	1,942,200	1,350,000	3,292,200	351,000	2,941,200
削減率					89%

(試算条件)

1日稼働時間	24 時間
年間稼働日数	300 日
年間稼働時間	7,200 時間
年間点灯時間	7,200 時間
基本料金単価	円/kWh
電力量料金単価	円/kWh
想定電気料金単価	25 円/kWh
モニタリング時間	時間
センサー検知時間	時間
点灯率	10 %