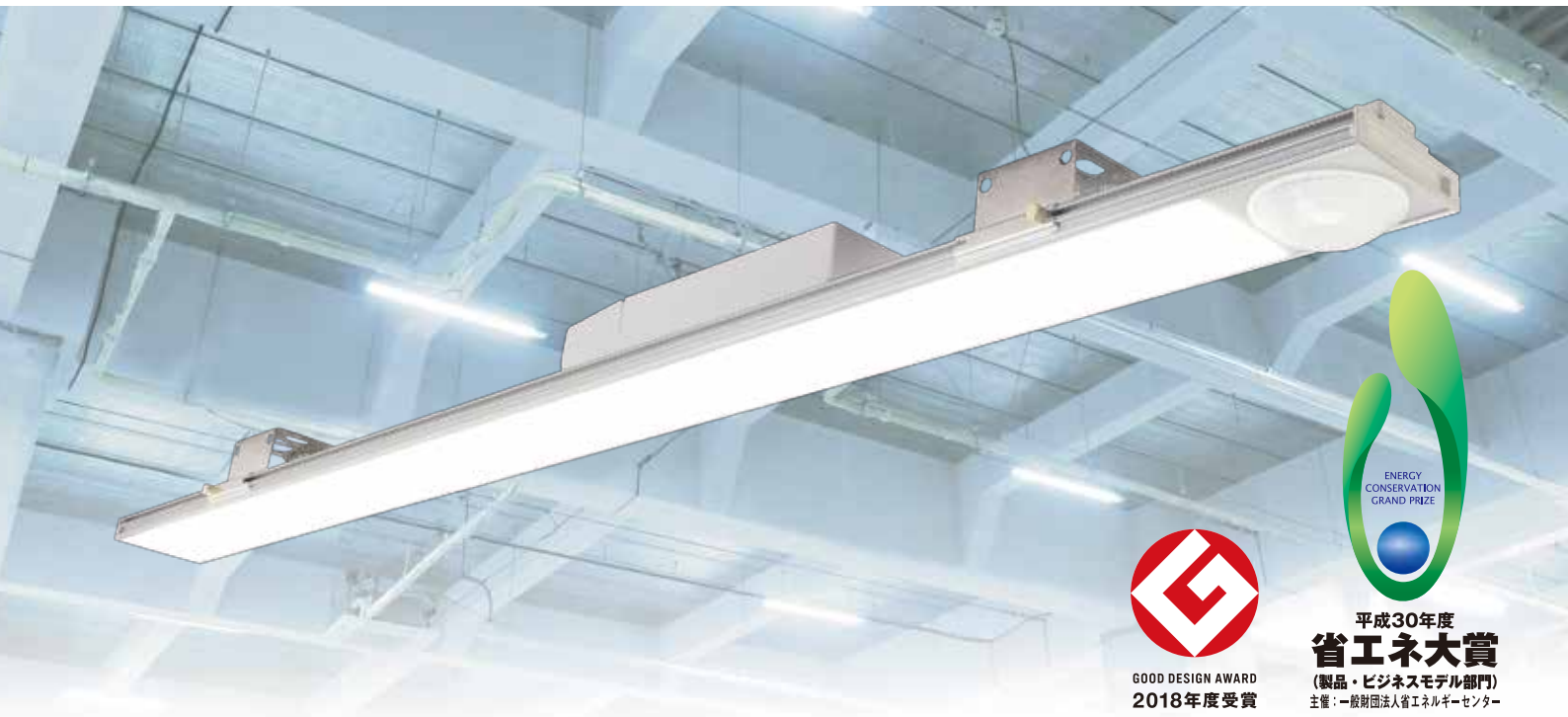


センサーで自動点灯・消灯 蛍光灯比85%節電



GOOD DESIGN AWARD
2018年度受賞



平成30年度
省エネ大賞
(製品・ビジネスモデル部門)
主催：一般財団法人省エネルギーセンター

シンプルで直線的なデザイン

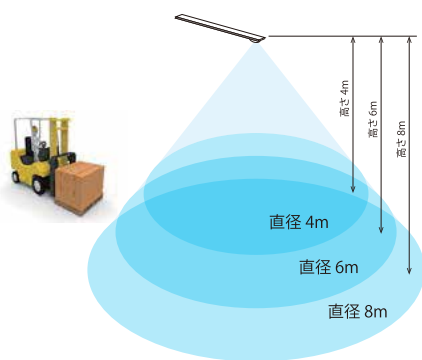
高反射シートと高拡散パネルの採用で
明るさの確保とまぶしさの低減を両立



センサー検知エリア

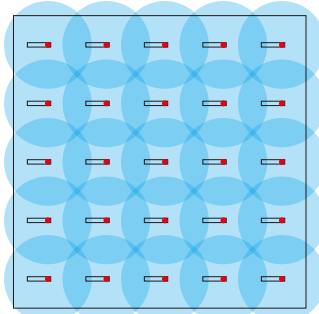
高性能センサーにより、8mの天井に取り付けても、床を移動する人やフォークリフトに反応して自動点灯します。検知エリアは、例えば設置高6mの場合、直径6mになります。

※周囲の温度や、人やフォークリフトの表面温度、移動速度、器具の設置状況などにより大きく変化します。



設置高の違いによる検知エリアのイメージ

天井高6mの場所に4m間隔で設置した場合、
検知エリアの死角なく自動点灯・消灯できます。



● センサー位置 □ 照明器具 ● 検知エリア

● 待機時消灯 (明るさ0%)



● 待機時ほんのり点灯 (明るさ20%)



別売のリモコンで、ご使用状況に応じて、待機時の明るさを「消灯」または「ほんのり点灯」に設定できます。

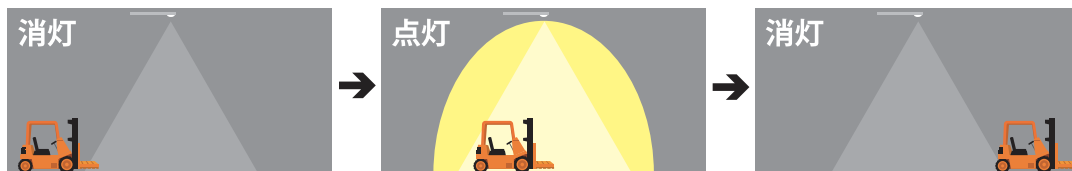
● 検知時全点灯 (明るさ100%)



リモコンの設定内容は裏面の仕様欄をご参照ください。

自動点灯・自動消灯

待機時に消灯のかわりに、ほんのり点灯（明るさ 20%）に設定も可能

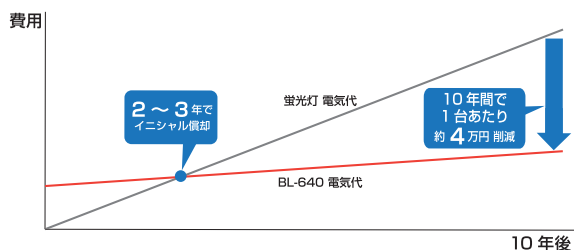
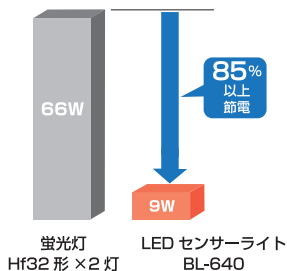


蛍光灯比 85%節電

センサーが必要な時だけ点灯するLEDベースライトは、わずか 2~3 年でインシタルコストを償却し、10 年間で 1 台あたり 4 万円の電気代を削減することができます。

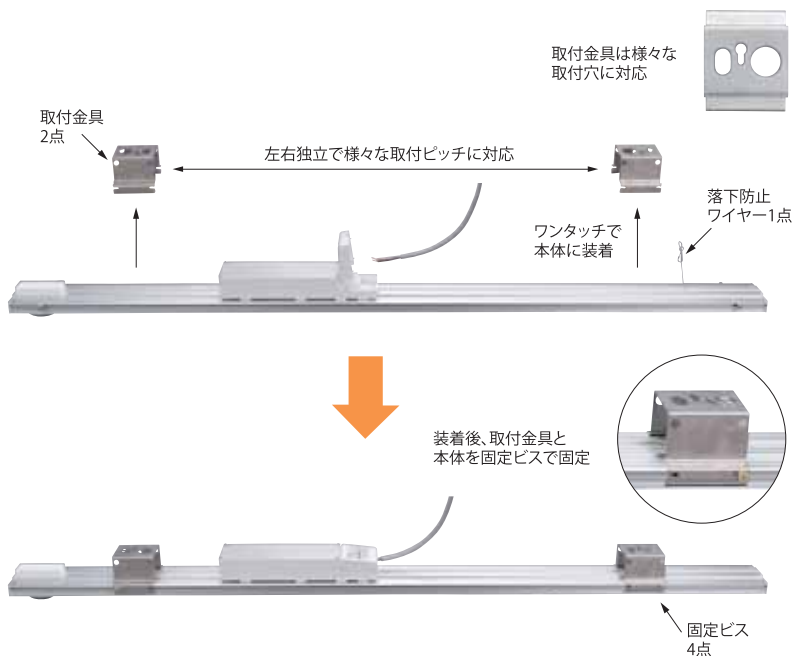
(計算条件)

- ・年間稼働時間：3,000 時間
- ・点灯率：20%
- ・電気料金：22円/kWh(税込)



かんたん施工

取付金具は、左右独立で様々な取付ピッチ、様々な取付穴に対応し、本体にワンタッチで装着できます。



仕様

●センサー付き LED ベースライト

形式	BL-640
定格電圧	AC200V 50/60Hz
消費電力	43W
取付方法	天井直付け
光源	昼白色LED
色温度	5,000K
演色性	Ra80
器具光束	6,900lm
固有エネルギー消費効率	160lm/W
光源寿命	54,000時間
センサー検知高	8mまで
センサー検知範囲	取付高6mで直径6m 検知範囲は目安です。気温、移動速度、進入方向、器具の設置状態等により変化します。
機能設定 (別売のリモコンで設定)	動作 自動 / 連続点灯 待機時ほんのり点灯 ON/OFF (ほんのり点灯：明るさ 20%) 点灯時間 30秒 / 1分 / 3分 / 5分 センサー感度 H (高) / M (中) / L (低) その他 テスト / リセット / 消灯
使用温度範囲	0~45℃
使用場所	屋内
質量	1.5kg
付属品	マスキングカバー 1個、取り付け金具 2個、固定ビス 4個、落下防止ワイヤー 1本
適合規格	PSE (電気用品安全法) JIS C 8105-3 (定格消費電力 / 建築物省エネ法)

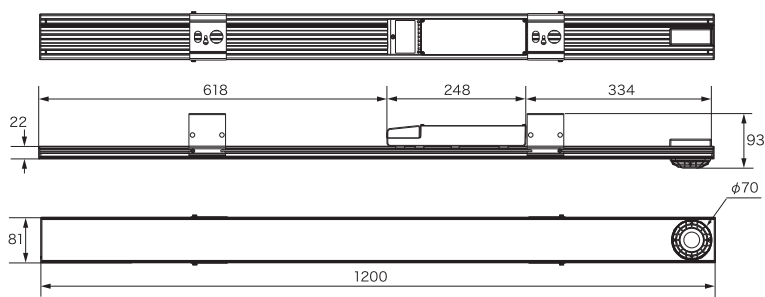
●リモコン

形式	RC-3
電源	DC3V CR2032 ボタン電池
電池寿命	約2年 (1日10回使用時)
出力	赤外線
動作距離	12m
照射角度	30°
質量	63g (電池含む)
付属品	CR2032 ボタン電池 (テスト用) 1個、壁掛けホルダー 1個、取付ビス 2個、コンクリートスリーブ 2個

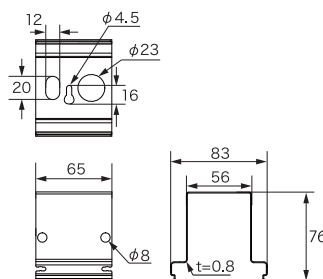
外形寸法図

単位：mm

●BL-640



●取付金具



●RC-3 (リモコン)

